



Vredes- lantaarn



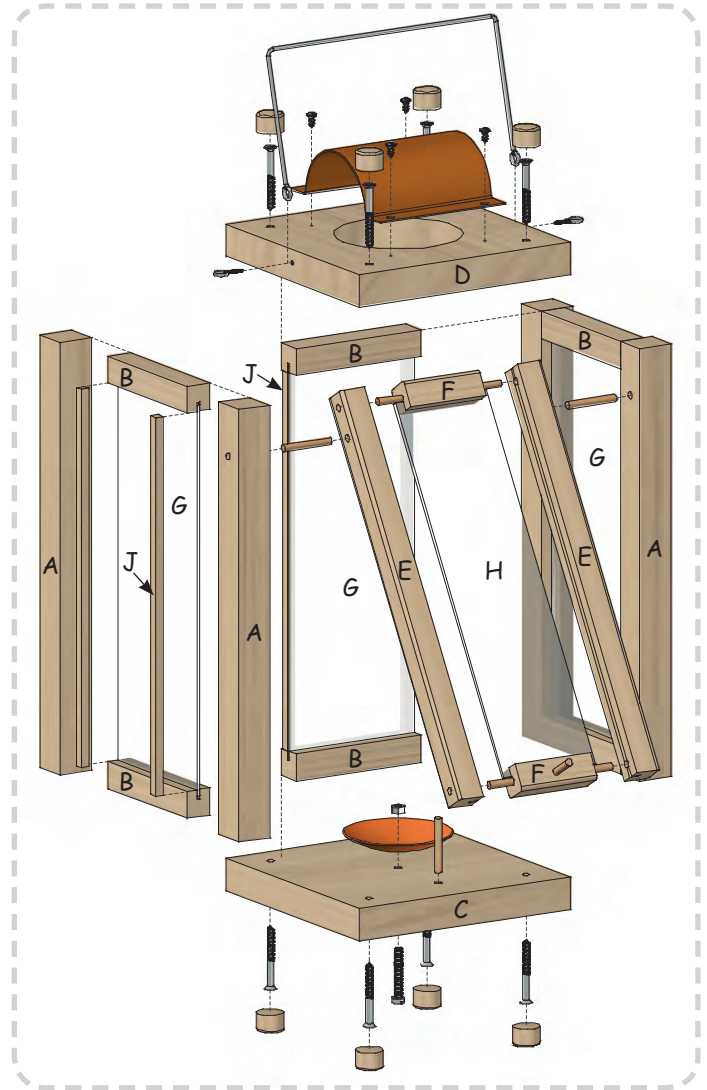
Naam:		Groep / klas:	
Inhoud:		Onderdelen:	Gereedschap:
2 houten plankjes	135 x 135 x 18 mm	C x D	potlood, passer, liniaal
4 latjes	240 x 20 x 20 mm	A	hobbylijm, houtlijm, hamer
6 latjes	220 x 5 x 5 mm	J	lijmtangen en/of lijmklemmen
2 latjes met sleuf, 4 mm	235 x 15 x 15 mm	E	troffelzaag, figuurzaag
6 latjes met sleuf, 4 mm	80 x 15 x 15 mm	B	houtvijl
2 latjes met sleuf, 4 mm	49 x 15 x 15 mm	F	boormachine
3 plexiglas	217 x 79 mm	G	boortje Ø 3,5 mm en Ø 4 mm
1 plexiglas	213 x 55 mm	H	schuurpapier
1 rondhout	250 x Ø 4 mm		ijzervijl
1 lasdraad (koperkleurig)	330 mm x 2,4 mm		eventueel drijfhamer
1 koperen plaat	210 x 80 mm		drijfhout
1 kaars			blikschaar
1 schroef	M4 x 30 mm		
1 moer	M4		
2 schroefoog	8 x 4 mm		
8 houtschroeven	3,5 x 35 mm		
4 blikschroeven	2,9 x 6,5 mm		
8 ronde houten schijven	Ø 15 mm		

DE BOUWHANDLEIDING:

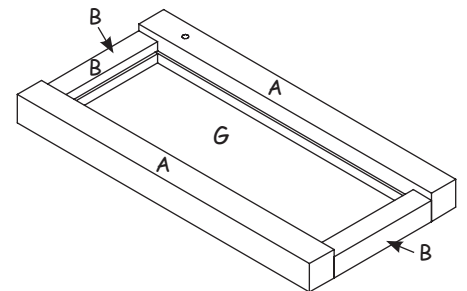
Deze vredeslantaarn kan ook in een noodsituatie (bijvoorbeeld bij stroomuitval) van pas komen. Daarom wordt de lantaarn gebouwd met een gemakkelijk te bedienen kiepdeur. Om de lantaarn altijd klaar voor gebruik te hebben, kun je deze het beste altijd op een vaste plaats neerzetten. Je hebt hem dan altijd binnen handbereik.

1. OVERZICHT:

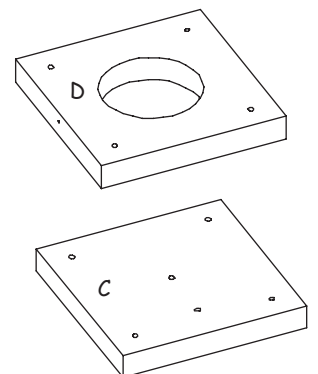
Verschaf jezelf een overzicht.

**2. DE 2 RAAMWERKEN:**

Als eerste worden de beide raamwerken 1 en 2 gemaakt. Elk raamwerk bestaat uit 2 houten latjes (A) van elk (240 x 20 x 20 mm) en 2 houten latjes met sleuf (B) (80 x 15 x 15 mm). De beide raamwerken worden samen met de bijgevoegde stukken plexiglas (G) (217 x 79 mm) verlijmd. Aan de binnenkant van de lantaarn zijn de verbindingen verzonken. Aan de buitenkant staan de dwarslatjes boven en elk 5 mm terug (zie tekening rechts).

**3. GRONDPLAAT EN DEKSEL (zie tekening 3):**

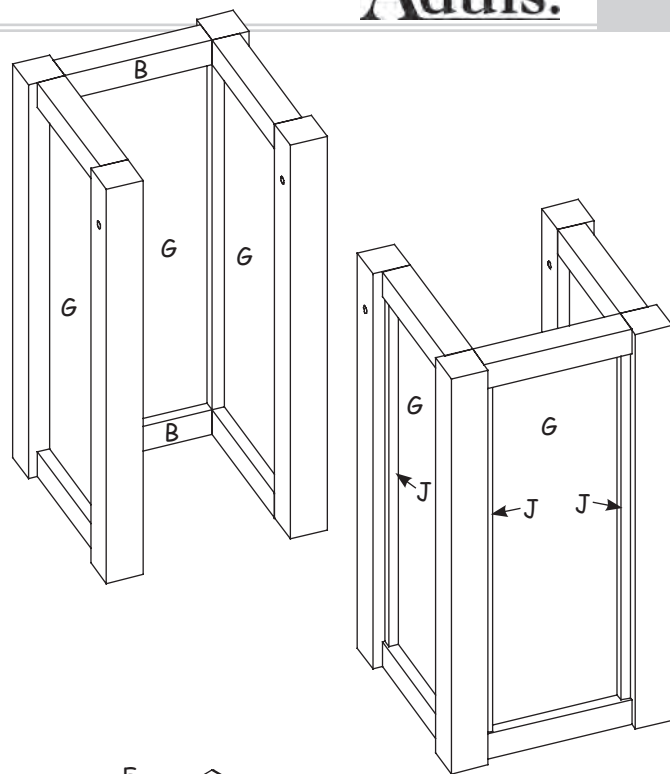
In de grondplaat (C) (135 x 135 x 18 mm) precies in het midden een gat van \varnothing 4 mm boren. Op de deksel (D) (135 x 135 x 18 mm) wordt de uitsparing van \varnothing 70 mm afgetekend. Aan de binnenkant van deze gemarkeerde uitsparing een gat boren, zodat je met de figuurzaag de cirkel uit kunt zagen (zie tekening 3).



Nu volgens tekening 3 de positie van de gaten op (C) en (D) met een priem voorprikken. Ook het gat voor het deurscharnier in de grondplaat voorprikken. Daarna de gaten in (C) en (D) met een boortje \varnothing 4 mm (deurscharnier) boren. Zowel bij de deksel (D), als ook bij de grondplaat (C) alle randen en hoeken mooi rondschuren.

4. U-VORMIG GERAAMTE:

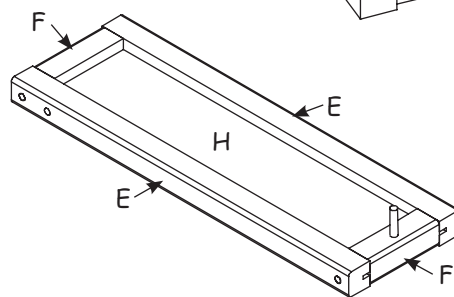
De beide raamwerken 1 en 2 tot een U-vorm samenlijmen. De twee houten latten met sleuf (B) (80 x 15 x 15 mm) samen met plexiglas (G) inlijmen. Het **U-vormige geraamte** van de lantaarn is nu klaar. Je moet bijzonder voorzichtig met het geraamte omgaan. Het is nog niet stabiel en daardoor erg kwetsbaar!

**5. HET RAAMWERK VOOR HET GLAS (J):**

Meet de afstand tussen de delen (B) op uw werkstuk. Zaag de houten latten (J) 220 x 5 x 5 mm op de lengte juiste lengte af en plak ze waar de glazen ruitjes (G) zich bevinden zijdelings op de onderdelen (A).

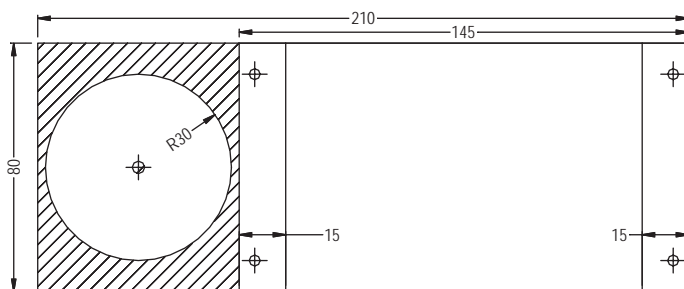
6. DE DEUR:

Nu maken we de deur (zie ook tekening 1 en tekening 2). De latten (F) (49 x 15 x 15 mm met sleuf) met twee houten latten (E) (235 x 15 x 15 mm met sleuf) en met het plexiglas (H) (212 x 55 mm) tot een frame ineen lijmen.

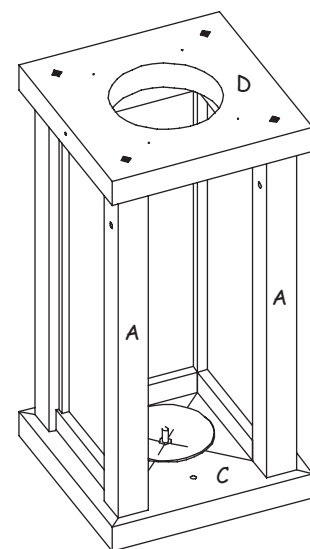
**7. HET „SMEEDWERK“****- DE KOPEREN PLAAT BEWERKEN:**

Nu beginnen de „smeedwerkzaamheden“. De **koperen plaat** (210 x 80 mm) op 145 mm (blijkschaar) afknippen. Met een passer, de koperen cirkel (radius 30 mm) op de resterende koperen plaat (ca. 65 mm lang) optekenen en vervolgens met de blijkschaar uitknippen. In het midden van de schaal met een boortje \varnothing 4 mm een gat boren.

Daarna de schaal met een bolhamer/ingenieur hamer (hamer met ronde kop) en een drijfmal vormen.

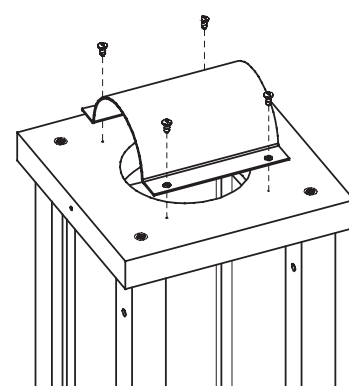
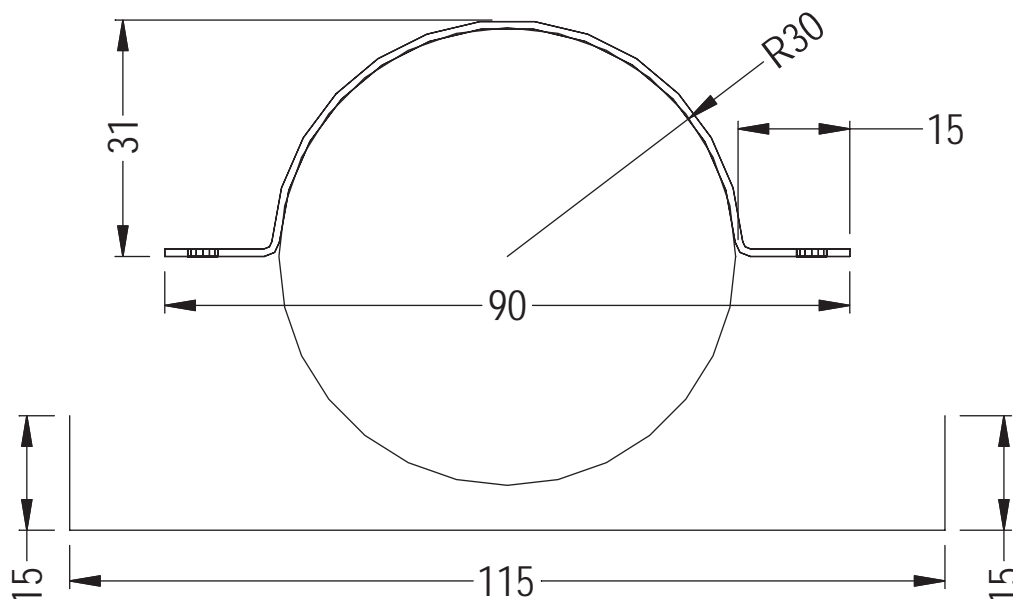
**8. MONTAGE:**

Op de grondplaat (C) en de deksel (D) met een liniaal de **diagonalen** optekenen. Bevestig de **koperen schaal** nu met de meegeleverde draadschroef en moer. Nadat de moer goed vastgedraaid is, de schroefdraad met een ijzervijl spits vijlen. Vervolgens de grondplaat en de deksel op het frame lijmen en elk met 4 schroeven (3,5 x 35 mm) vastschroeven. Daarbij moeten de diagonalen op de grondplaat en deksel exact met de hoeken van de framedelen (A) overeenstemmen. Daarna de 8 houten schijven \varnothing 15 mm midden over de schroeven plakken (zie tekening 1 en tekening 2).



9. HITTESCHILD VAN KOPER:

Nu vormen we het **hitteschild van koper** (145 x 80 mm). In alle vier de hoeken eerst een gat \varnothing 3,5 mm boren. Links en rechts begint steeds na ca. 15 mm (gebogen rand) de opengebogen vorm.



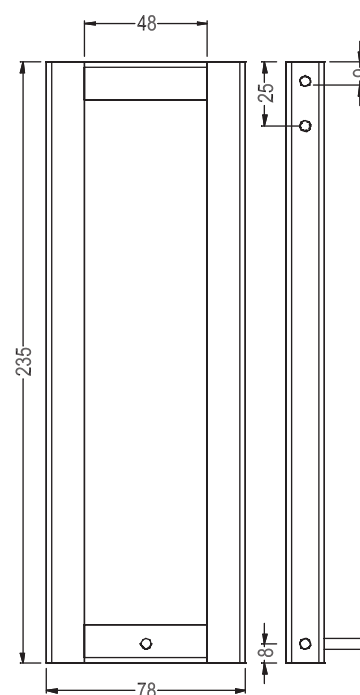
Plaats het hitteschild op de deksel en bevestig het met vier schroeven (2,9 x 6,5 mm) (zie tekening 1 en tekening 2).

10. RONDHOUTJE \varnothing 4 MM:

Van het rondhoutje (250 mm x \varnothing 4 mm) **acht stukken** met een lengte van 30 mm afzagen. Een rondhoutje (30 mm x \varnothing 4 mm) als **deurscharnier** in de grondplaat (C) lijmen. Nog een rondhoutje dient als **greep** voor de deur. Als versterking voor de houtverbinding van de deur, boven en onder twee gaten \varnothing 4 mm boren (zie afbeelding 1) en de rondhoutjes (30 mm lang) inlijmen.

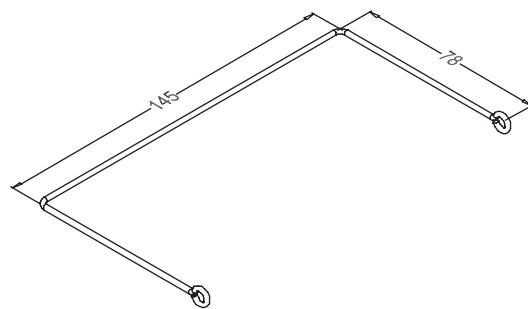
11. DEUR MONTEREN (zie tekening 1):

Nu plaatsen we de **deur** (zie tekening 1). **Hierbij dien je heel nauwkeurig te werk te gaan!!!** In de deur na **precies 25 mm afstand** van de bovenrand van de deur links en rechts een **gat \varnothing 4 mm** boren. Dit gat ligt precies in het midden van het hout en is 10 mm diep. Vervolgens de bovenkant van de deurrand goed afronden (zie tekening 1). Bij het frame van de lantaarn na **precies 28 mm** van boven gemeten in het framegedeelte (A) voor de deurophanging ook een **gat \varnothing 4 mm** boren. Bevestig nu de deur met de rondhoutjes (30 mm lang).



12. HET HANDVAT:

Het koperdraad (330 mm lang) wordt volgens de tekening gebogen en met de beide schroefogen aan de zijkanten van de deksel bevestigd.

**13. ONZE TIP VOOR PROFESSIONALS:**

Je kunt de lantaarn er nog mooier uit laten zien door hem te behandelen met transparante lak. Daardoor wordt bovendien het houtoppervlak beter beschermd tegen vuil en vocht. **Let op:** Op bewegende delen geen lak aanbrengen!

LET OP: DE KAARS MAG MAAR MAXIMAAL 70 MM HOOG ZIJN!

**SLUIT DE DEUR ALTIJD METEEN!
DE KAARS NOOIT ONBEHEERD LATEN BRANDEN.**

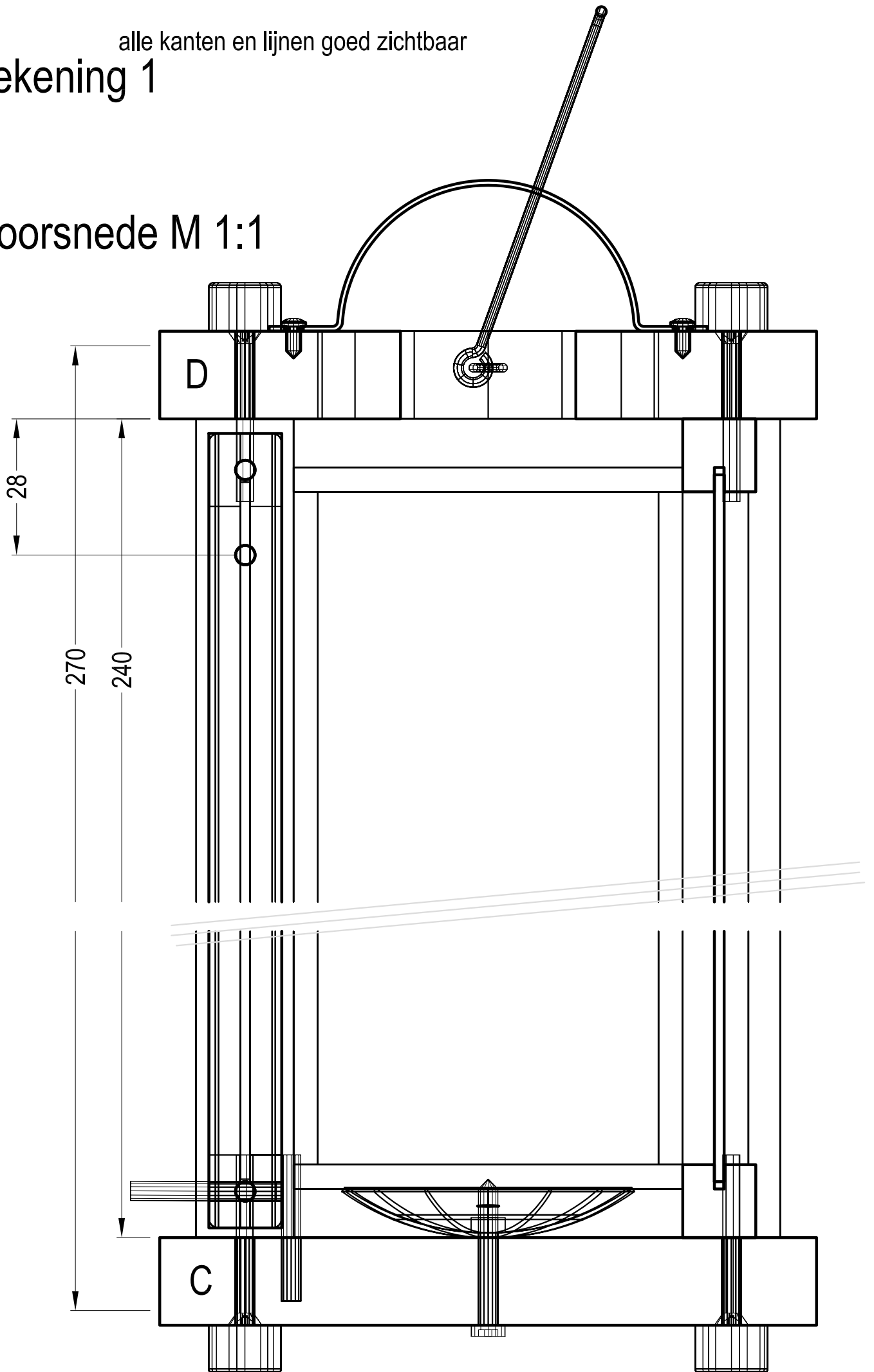


Het Aduis team wenst je veel plezier en succes.

alle kanten en lijnen goed zichtbaar

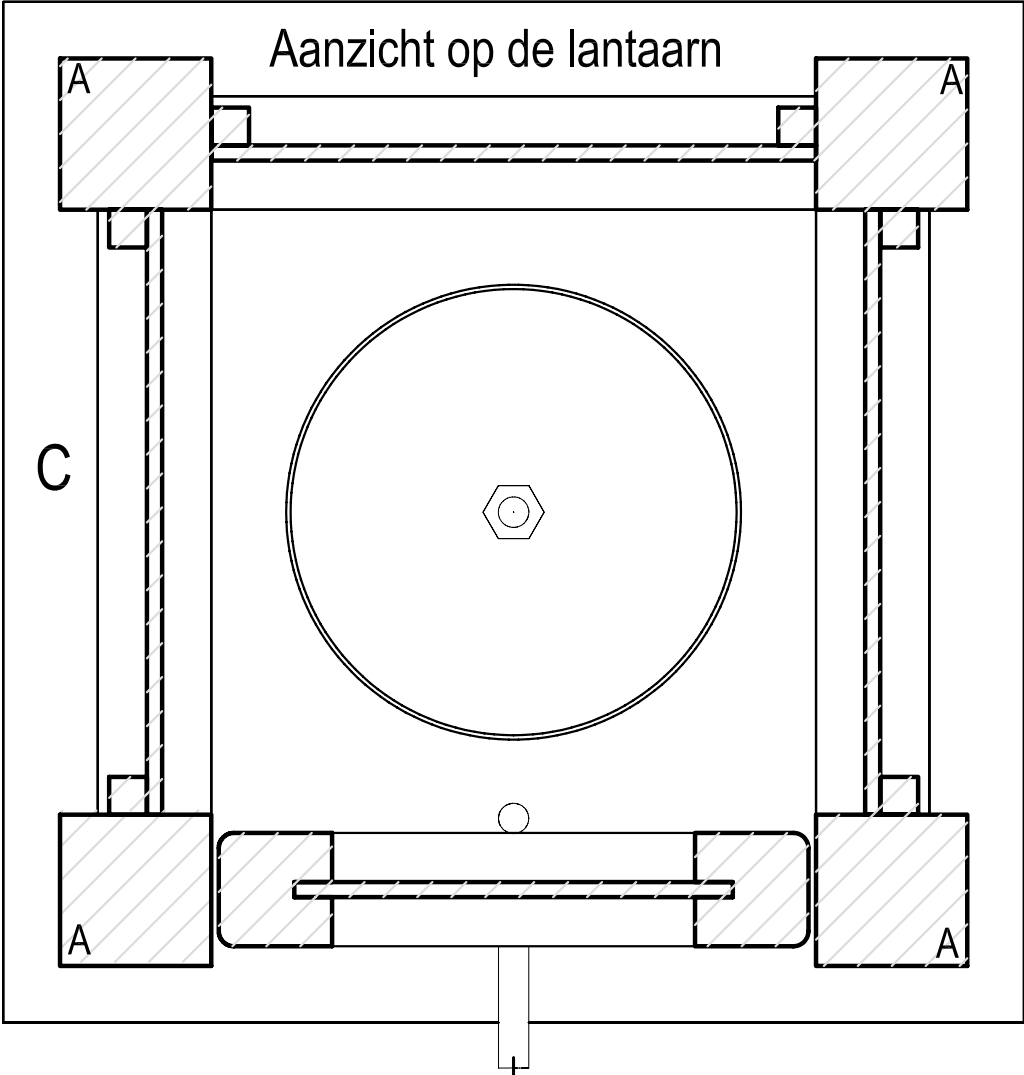
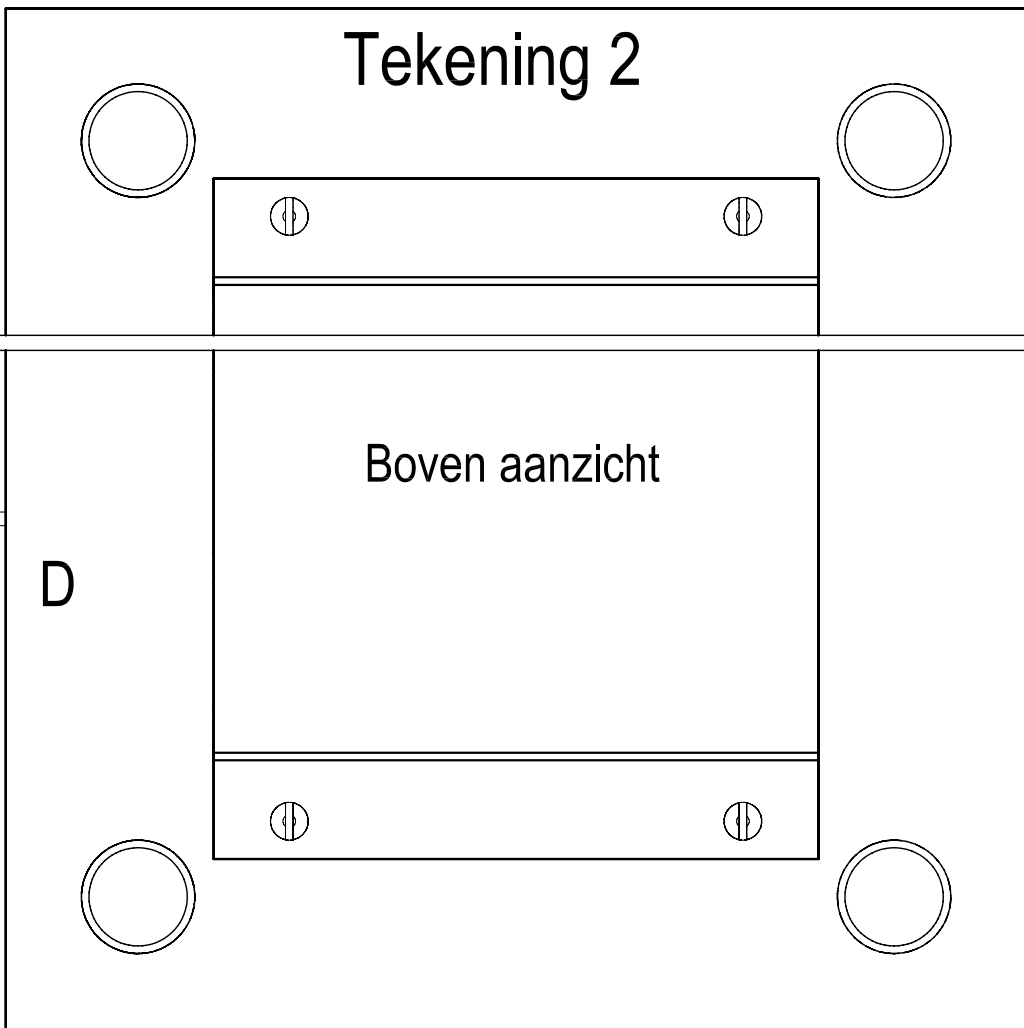
Tekening 1

Doorsnede M 1:1



M 1:1

Audis.



Tekening 3

M 1:1

